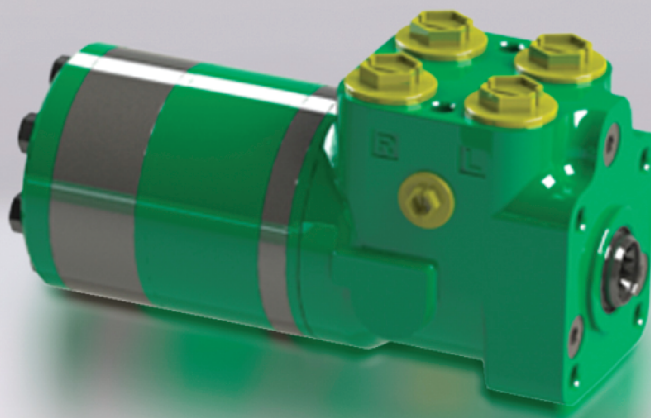


ДВУХОБЪЕМНЫЙ НАСОС-ДОЗАТОР СЕРИИ DLD
DLD-SERIES DUAL DISPLACEMENT STEERING UNIT


Насос-дозатор с закрытым центром, без реакции, с динамическим сигналом и предохранительным клапаном в линии LS. Оснащен двумя антикавитационными, двумя антишоковыми клапанами, а в линии P-T – обратным клапаном. В комплекте с приоритетным клапаном типа DKP обеспечивает работу рулевого управления и второго потребителя от одного питающего насоса, оставляя при этом приоритет за рулевым управлением. Обеспечивает ручное управление тяжелыми машинами при неработающем питающем насосе. Динамический сигнал в линии LS увеличивает реакцию быстрого действия рулевого управления, что улучшает управляемость транспортного средства.

Closed centre non-reaction (LS) dynamic steering unit. It is provided with a pressure relief valve, two anti-cavitation, two anti-shock valves and a check valve in P-T-line. If combined with a DKP-type priority valve it can supply oil to steering system and to working hydraulics. A priority valve ensures that steering always has first priority. It also allows emergency steering of heavy vehicles when delivery pump is off. Dynamic LS-line ensures quick response of steering which enhances vehicle steerability.

ТЕХНИЧЕСКИЕ ХАРАКТЕРИСТИКИ / TECHNICAL DATA

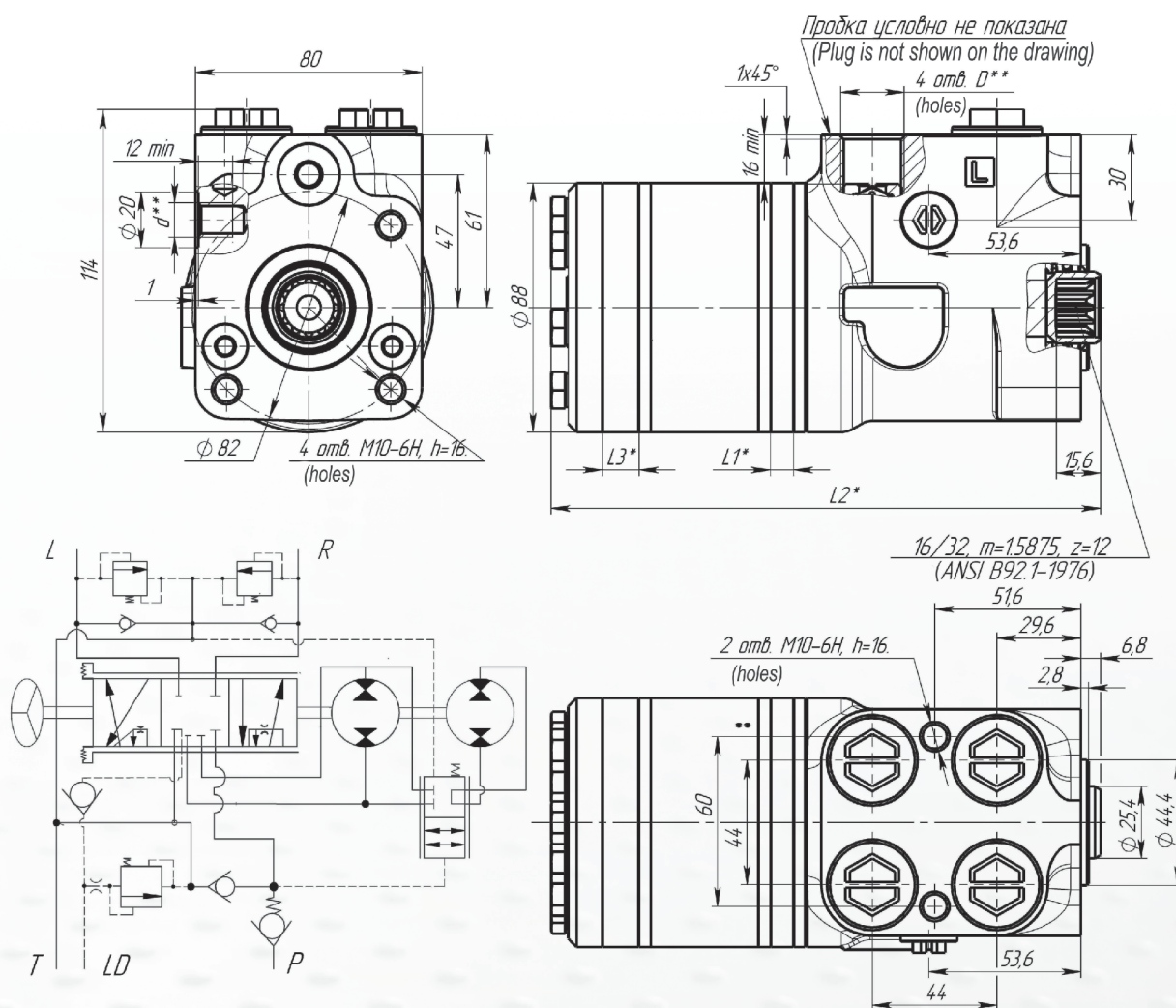
| | |
|--------------------------------------------------------------------------------------------------|-----------|
| Рабочий объем, см ³ /об. / Displacement, cc/rev | 160...450 |
| Рабочий объем в аварийном режиме, см ³ /об. / Emergency displacement, cc/rev | 50...125 |
| Давление настройки предохранительного клапана, МПа / Relief valve adjustment pressure, MPa | 8...17,5 |
| Момент управления на рулевом колесе, Нм / Steering control torque, Nm | 2,5...3,5 |
| Максимальное давление на сливе, МПа / Outlet pressure, max, MPa | 2,5 |

ПРИМЕНЕНИЕ

Двухобъемные насосы-дозаторы серии DLD применяются на средней и тяжелой сельскохозяйственной, дорожно-строительной и другой мобильной технике.

APPLICABILITY

DLD-series dual displacement steering units are used in medium and heavy agricultural, road-building, handling, municipal and other types of mobile machinery.

**ГАБАРИТНЫЕ РАЗМЕРЫ
 И ГИДРАВЛИЧЕСКАЯ СХЕМА**
**DIMENSIONS
 AND HYDRAULIC SCHEMATIC**


*см. таблицу 1

** Возможны различные варианты присоединительных резьб

*See Schedule 1

** There are different options of joint threads

Таблица 1 / Schedule 1

| Рабочий объем, см ³ / Displacement, cc | L1, мм | L2, мм | L3, мм |
|---------------------------------------------------|--------|--------|--------|
| 160/60 | 13 | 194,1 | 8,2 |
| 160/80 | 10,4 | 193,5 | 1,4 |
| 240/80 | 20,8 | 203,9 | 1,4 |
| 330/80 | 32,5 | 215,6 | 1,4 |
| 395/80 | 41 | 235,1 | 1,4 |

 По запросу потребителя возможно изготовление других типоразмеров насосов-дозаторов. /
 Steering units sizes can be customized.