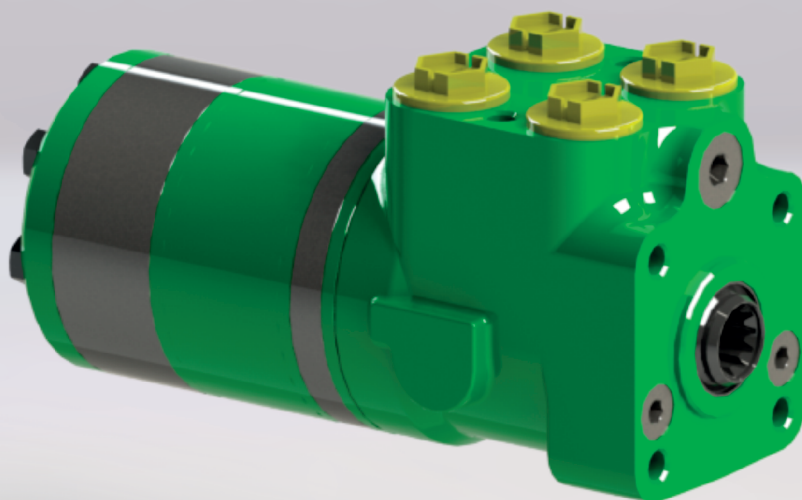


**ДВУХОБЪЕМНЫЙ НАСОС-ДОЗАТОР СЕРИИ DOC**
**DOC-SERIES DUAL DISPLACEMENT STEERING UNIT**


Насос-дозатор с открытым центром, без реакции. Оснащен предохранительным, двумя антикавитационными и двумя антишоковыми клапанами, а также обратным клапаном на входе напорной линии P и обратным клапаном в линии P-T. Обеспечивает аварийное управление машиной при выходе из строя питающего насоса.

Open centre non-reaction steering unit. It is provided with a pressure relief valve, two anti-cavitation and two anti-shock valves, and also a check valve in P-line inlet and a check valve in P-T-line. It allows emergency steering when delivery pump fails.

**ТЕХНИЧЕСКИЕ ХАРАКТЕРИСТИКИ / TECHNICAL DATA**

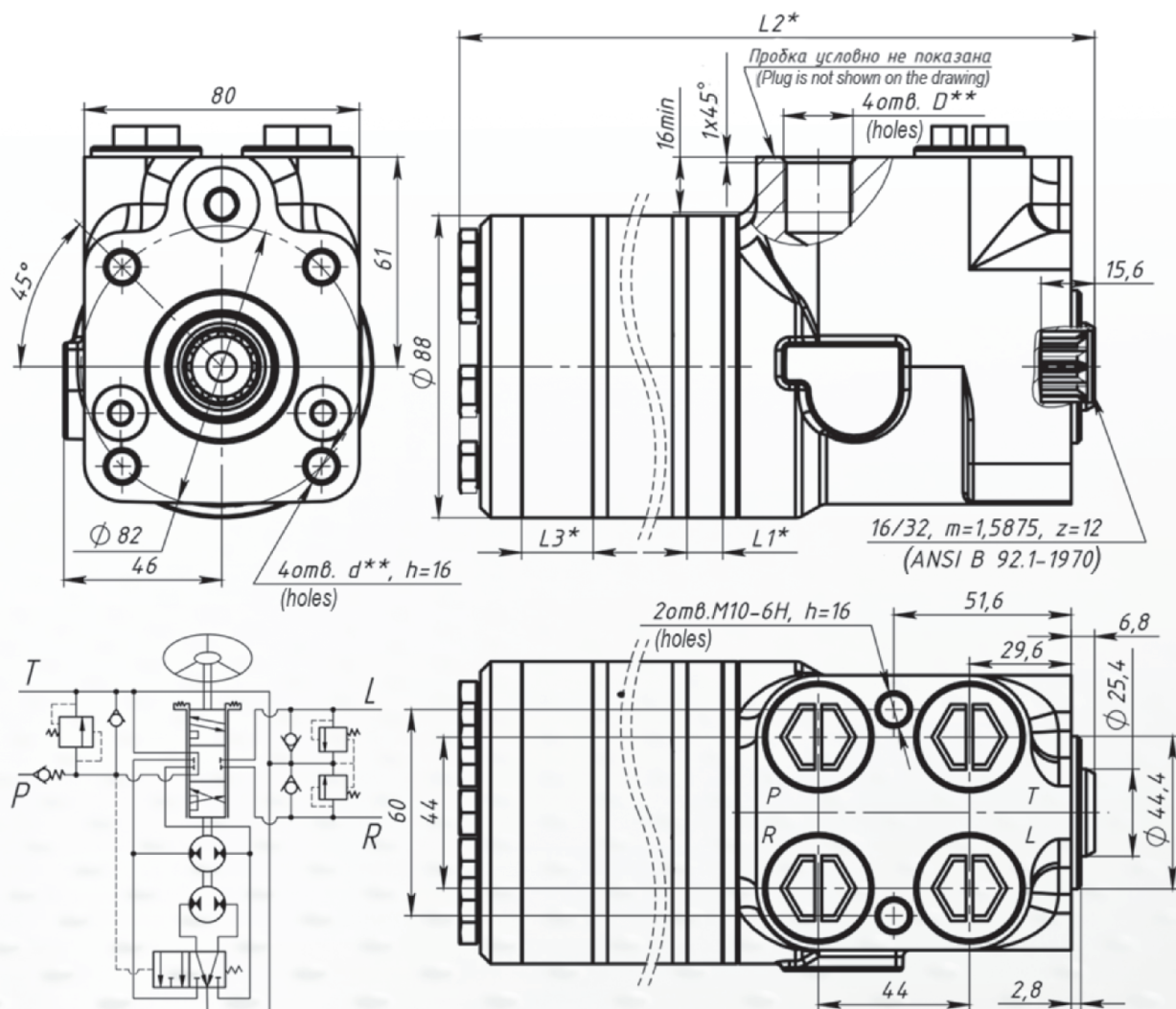
Рабочий объем при работающем насосе, см <sup>3</sup> /об. / Displacement (pump on), cc/rev	160...450
Рабочий объем в аварийном режиме при отключении насоса, см <sup>3</sup> /об. / Emergency displacement (pump off), cc/rev	50...125
Давление настройки предохранительного клапана, МПа / Relief valve adjustment pressure, MPa	8...17,5
Момент управления на рулевом колесе, Нм / Steering control torque, Nm	2,5...4
Максимальное давление на сливе, МПа / Outlet pressure, max, MPa	2,5

**ПРИМЕНЕНИЕ**

Двухобъемные насосы-дозаторы серии DOC применяются на средних и тяжелых сельскохозяйственных, дорожно-строительных и других мобильных машинах.

**APPLICABILITY**

DOC-series dual displacement steering units are used in medium and heavy agricultural, road-building and other mobile machinery.

**ГАБАРИТНЫЕ РАЗМЕРЫ  
И ГИДРАВЛИЧЕСКАЯ СХЕМА**
**DIMENSIONS  
AND HYDRAULIC SCHEMATIC**


\*см. таблицу 1

\*\* Возможны различные варианты присоединительных резьб

\*See Schedule 1

\*\* There are different options of joint threads

Таблица 1 / Schedule 1

Рабочий объем, см <sup>3</sup> / Displacement, cc	L1, мм	L2, мм	L3, мм
160/60	8,2	194,1	13
160/80	10,4	193,5	10,4
240/80	10,4	203,9	20,8
330/80	10,4	215,6	32,5
395/80	10,4	235,1	41

По согласованию с потребителем возможно изготовление других типоразмеров насосов-дозаторов. /  
 Steering units sizes can be customized.