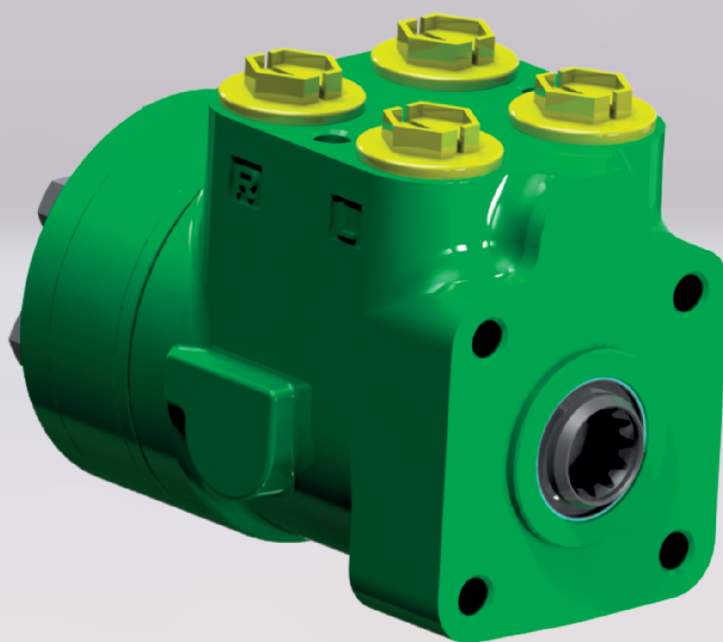


**НАСОС-ДОЗАТОР СЕРИИ DOR**
**DOR-SERIES STEERING UNIT**


Насос-дозатор с открытым центром, с реакцией.  
 Оснащен обратным клапаном в линии P-T.

Open centre reaction steering unit. It is provided with a  
 check valve in P-T-line.

**ТЕХНИЧЕСКИЕ ХАРАКТЕРИСТИКИ / TECHNICAL DATA**

Рабочий объем, см<sup>3</sup>/об /  
 Displacement, cc/rev

50...800

Момент управления на рулевом колесе, Нм /  
 Steering control torque, Nm

2,5...4

Максимальное давление на сливе, МПа /  
 Outlet pressure, max, MPa

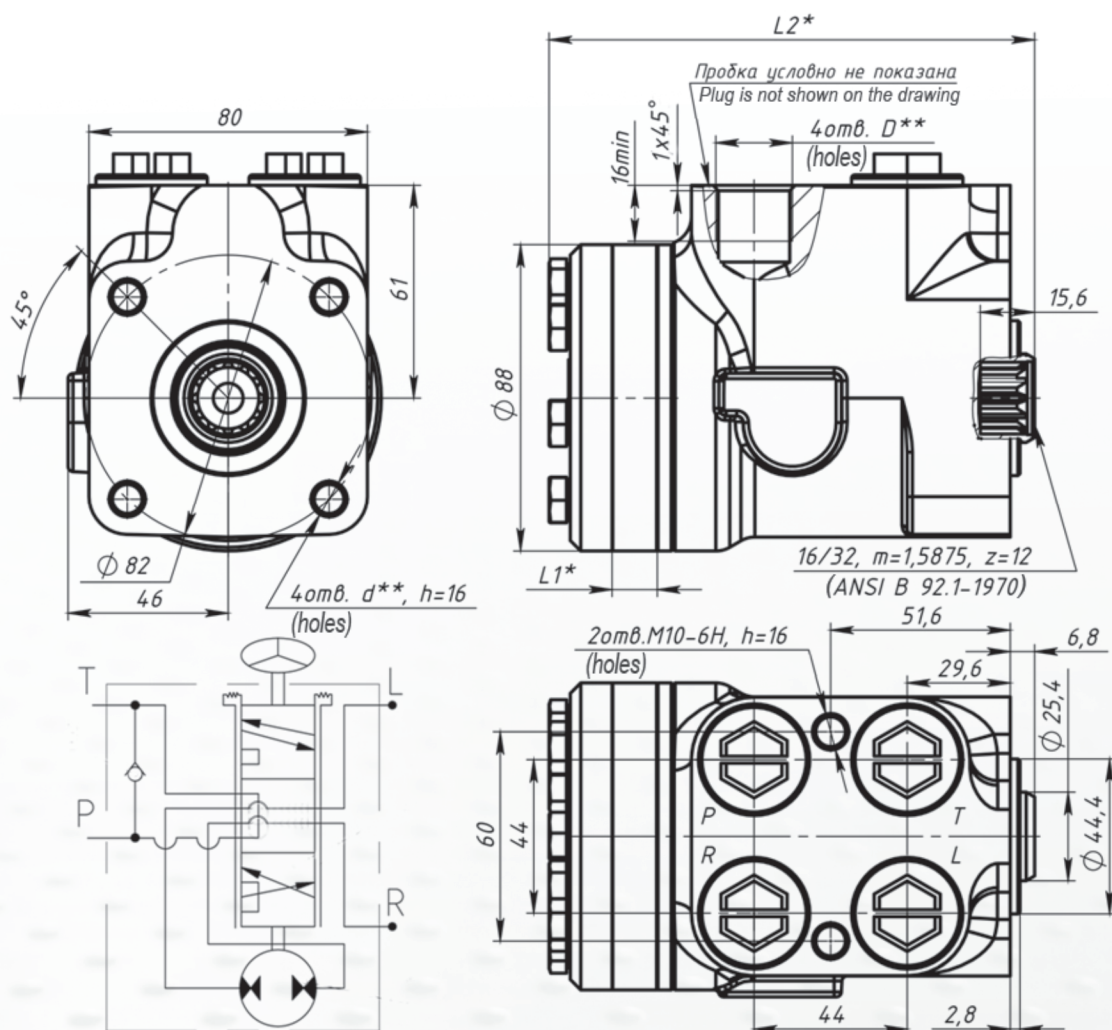
2,5

**ПРИМЕНЕНИЕ**

Насосы-дозаторы серии DOR применяются в системах  
 рулевого управления сельскохозяйственных, дорожно-  
 строительных, коммунальных, лесных и других  
 мобильных машин, скорость движения которых не  
 превышает 60 км/час.

**APPLICABILITY**

DOR-series steering units are used in the steering of  
 agricultural, road-building, municipal, forest and other mobile  
 machinery with travel speed up to 60 km/h.

**ГАБАРИТНЫЕ РАЗМЕРЫ  
И ГИДРАВЛИЧЕСКАЯ СХЕМА**
**DIMENSIONS  
AND HYDRAULIC SCHEMATIC**


\*см. таблицу 1

\*\* Возможны различные варианты присоединительных резьб

\*See Schedule 1

\*\* There are different options of joint threads

Таблица 1 / Schedule 1

Рабочий объем, см <sup>3</sup> / Displacement, cc	L1, мм	L2, мм	Рабочий объем, см <sup>3</sup> / Displacement, cc	L1, мм	L2, мм
50	6,5	132,8	250	32,5	158,8
63	8,2	134,5	315	41	167,3
80	10,4	136,7	400	52	178,3
100	13	139,3	500	65	191,3
125	16,3	142,6	630	82	208,3
160	20,8	147,1	800	104	230,3
200	26	152,3			