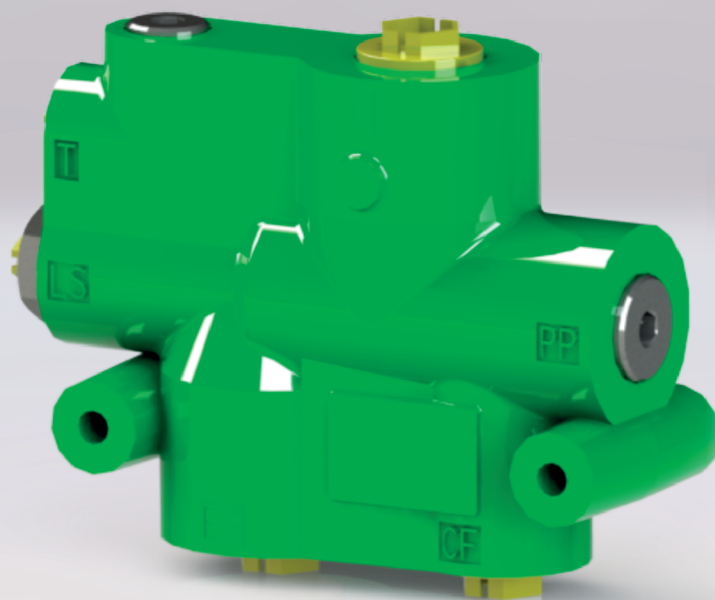


**ПРИОРИТЕТНЫЙ КЛАПАН СЕРИИ SKP160**
**SKP160-SERIES PRIORITY VALVE**


Приоритетный клапан со статическим сигналом и встроенным клапаном управления в линии LS. Обеспечивает работу рулевого управления и второго потребителя от одного питающего насоса, оставляя при этом приоритет за рулевым управлением.

Static priority valve with a built-in control valve in LS-line. It can supply oil to steering system and to working hydraulics, with that steering always has first priority.

**ТЕХНИЧЕСКИЕ ХАРАКТЕРИСТИКИ / TECHNICAL DATA**

Максимальное давление в системе, МПа /  
 Max system pressure, MPa

25

Номинальная объемная подача рабочей  
 жидкости на входе, л/мин. /  
 Inlet rated flow, l/min

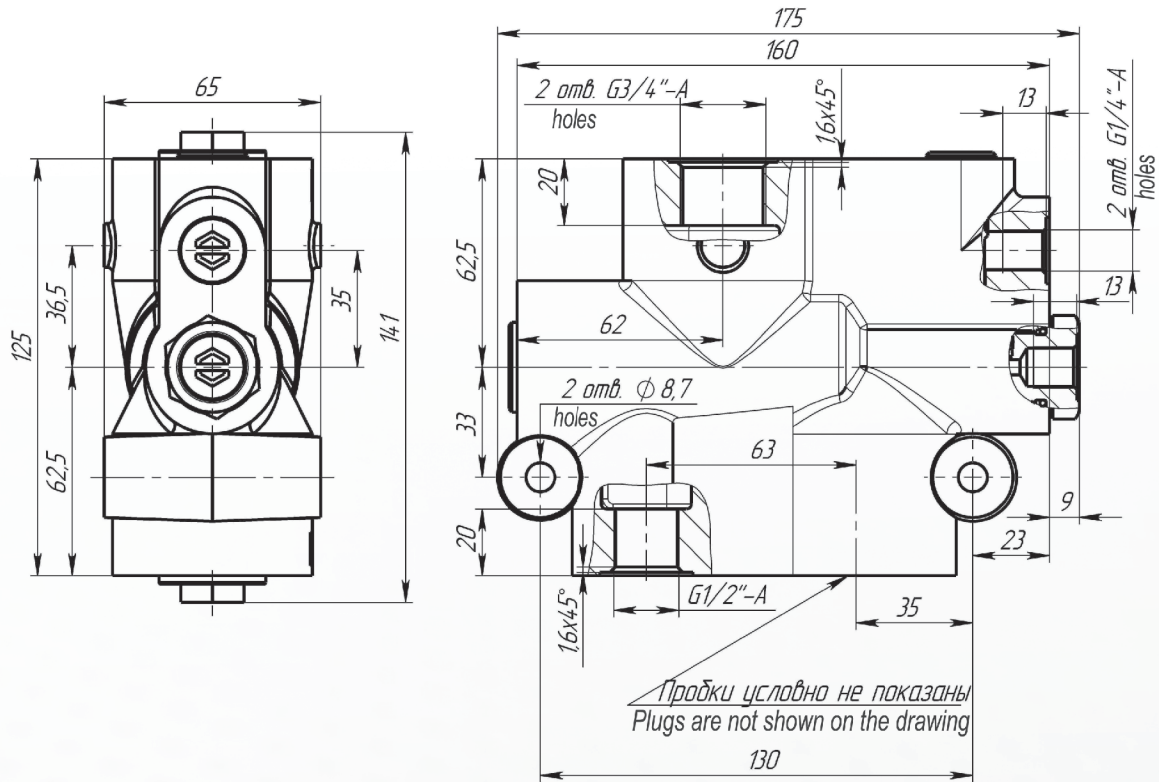
160

**ПРИМЕНЕНИЕ**

Приоритетные клапаны SKP160 применяются в комплекте с насосами-дозаторами серии DLS в системе рулевого управления сельскохозяйственных, дорожно-строительных и других мобильных машин.

**APPLICABILITY**

SKP160 priority valves are used in combination with DLS-series steering units in the steering of agricultural, road-building and other mobile machinery.

**ГАБАРИТНЫЕ РАЗМЕРЫ**
**DIMENSIONS**

**ГИДРАВЛИЧЕСКАЯ СХЕМА**
**HYDRAULIC SCHEMATIC**
